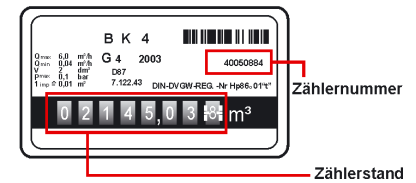


Selbstablesung leicht gemacht: So geht's!

1 Um welche Zähler geht es?

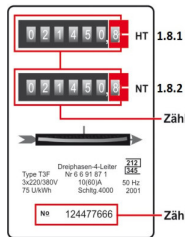
Sie finden auf der Vorderseite der Ablesekarte zu jedem Zähler eine vorgedruckte Nummer, welche Sie mit der Nummer auf dem jeweiligen Zähler abgleichen können. Die folgenden Bilder zeigen Ihnen, an welcher Stelle des Zählers Sie die Zählernummer finden.

Gaszähler

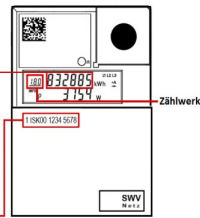


2 Wo kann ich die Zählerstände ablesen?

Stromzähler

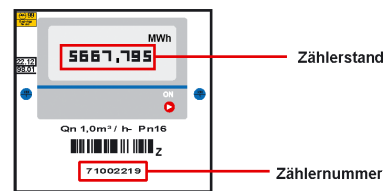


Digitaler Stromzähler

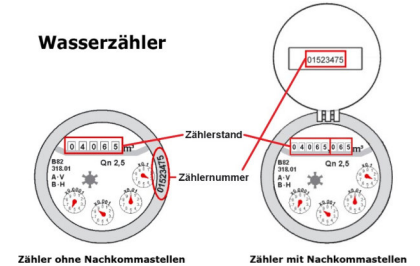


Bei Eintarifzählern ist nur ein Zählwerk zu sehen

Wärmezähler



Wasserzähler



Eintarifzähler: Hier wird nur ein Zählerstand angezeigt.

Zweitartfzähler: Bitte lesen Sie beide Zählerstände ab (HT 1.8.1 und NT 1.8.2).

Digitaler Stromzähler: Achtung! Bei der Ablesung des Zählerstandes muss die wechselnde Anzeige auf 1.8.0 stehen. Lesen Sie bitte den Zählerstand ab, wenn die Anzeige auf 1.8.0. steht. Dies ist der für uns relevante Wert.

Vor dem Ablesen ggf. warten, bis im Display der Wert MWh erscheint. Sollte das Display dunkel sein, einmal kurz auf den Knopf tippen und den Wert (MWh) mit drei Nachkommastellen ablesen.

Zählerstandsmeldung PV-Anlage

Die Zählerstände Ihrer Photovoltaikanlage können Sie ganz einfach und unkompliziert unter www.swvk-netz.de online melden. Bitte registrieren Sie sich hierzu in unserem Kundenportal und geben Ihren Zählerstand vom 31.12.2024 ein: www.my-stadtwerk.de/fileadmin/is-software/Zaehlerstand_Einspeiser/. Ein erläuterndes Anschreiben dazu erhalten Sie Mitte Dezember.

3 Wie informiere ich meinen Anbieter über wichtige Änderungen?

Unter „Anmerkungen“ tragen Sie bitte alle relevanten Informationen ein, die für uns wichtig sind, beispielsweise, wenn sich Ihre Anschrift geändert hat oder es Gründe gibt, warum sich Ihr Verbrauch deutlich geändert hat.

4 An dieser Stelle notieren Sie bitte das Ablesedatum.

Beispiel einer korrekt ausgefüllten Karte

123456789156	Eintragsbeispiel: 00258
1234 00002222	Energieart Zählernummer Zählerstand
Abnahmestelle: Karl Mustermann Musterstraße 99 00099 Musterstadt	Wasser ① 01523475 04065 ②
Abgabetermin: bis 31.12.2099	Wasser 01523475 04065 , x x x
Anmerkungen: neue Anschrift und Zusatzinformationen ③	Strom HT 124477666 021450 , x
Telefon: 01234 / 567898	Strom NT 124477666 021450 , x
Email: beispiel@mustermann.de	Gas 40050884 02145 , x x x
	Wärme 71002219 5667 , 795
	31.12.2099 Mustermann ④
	Ablesedatum Unterschrift

Bitte Ihre Werte auf der Vorderseite eintragen!



Deutsche Post
ANTWORT

Servicecenter
Jahresablesung
66084 Saarbrücken